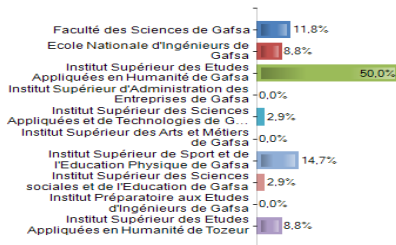


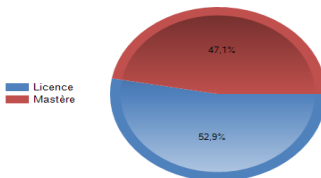
Analyse Enquête de Satisfaction Formation pour les Etudiants

1. Répartition par établissement d'affiliation



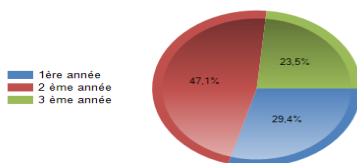
Le taux de participation à l'enquête était la plus grande chez les étudiants de l'institut **Institut Supérieur des Études Appliquées en Humanité de Gafsa** et représente 50%.

2. Répartition des enquêtés selon le type de diplôme



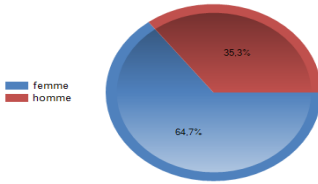
Les enquêtés qui ont la licence représentent 52.9% de la totalité des enquêtés. 47.1% sont des étudiants en mastère.

3. Répartition selon l'année d'étude



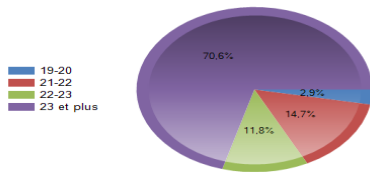
Le taux de participation à l'enquête était la plus grande chez les étudiants inscrits en 2eme années.

4. Répartition des étudiants enquêtés selon le genre

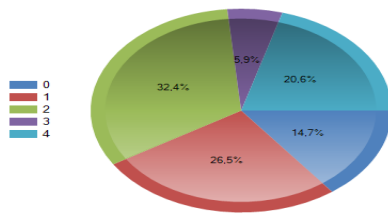


Le nombre des féminins représente 64.7% par rapport à la totalité de la population enquêtés.

5. Répartition des enquêtés selon l'âge

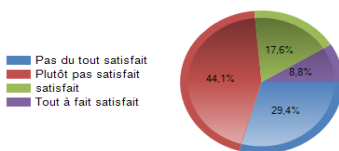


6. niveau de satisfaction de la qualité des relations pédagogiques avec les enseignants



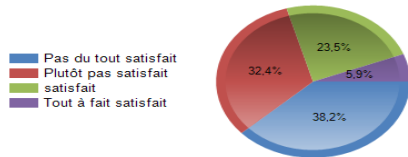
20.6% des enquêtés était très satisfaits quant à la qualité des relation pédagogiques avec les enseignants. 14.7% des enquêtés étaient non satisfaits alors que 32.4% d'entre eux étaient plus au moins satisfaits quant à cette relation.

7. Satisfaction des méthodes pédagogiques utilisés



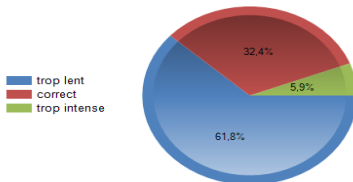
44.1% des enquêtés était très plutôt pas satisfaits quant aux méthodes pédagogiques utilisés seulement 8.8% d'entre eux était tout à fait satisfaits.

8. Satisfaction du rythme de la formation suivie



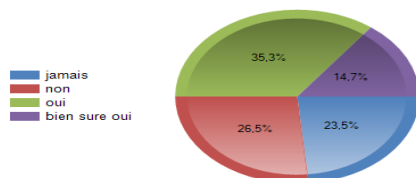
38.2% des enquêtés était pas du tout satisfaits quant à la formation suivie seulement 5.9% d'entre eux était tout à fait satisfaits.

9. Rythme de la formation



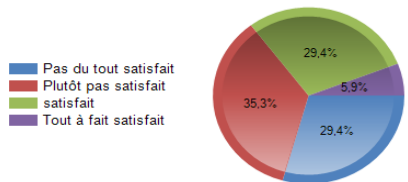
61.8% des enquêtés disent que le rythme de la formation est très lent, seulement 5.9% d'entre eux disent que le rythme de la formation était trop intense.

10. Recommandez-vous cette formation à d'autres personnes



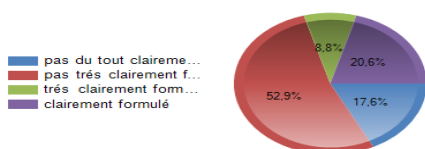
14.7% des enquêtés veulent surement recommander la formation à d'autres personnes alors que 23.5% ne le veulent jamais

11. Satisfaction des supports utilisés pour la formation (documentation, livrets, polycopies, liens sites web...)



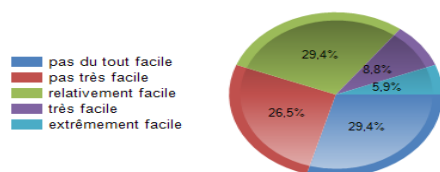
Seulement 5.9% des enquêtés sont tout à fait satisfaits des supports utilisés pour la formation (documentation, livrets, polycopies, liens sites web) et 29.4% sont pas du tout satisfaits.

12. Selon vous les objectifs de la formation ont -ils été clairement formulés en début ?



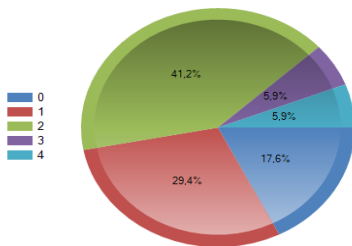
52.9% des enquêtés disent que les objectifs de la formation ne sont pas très clairement formulés en début. 20.6% disent que les objectifs sont clairement formulés en début.

13. Facilité d'obtention des ressources dont vous avez besoin dans la bibliothèque de l'établissement



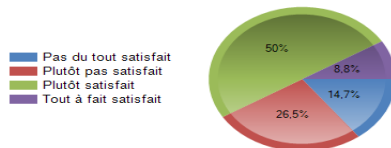
29.9% des enquêtés disent que c'est relativement facile d'obtenir les ressources dont ils ont besoin dans la bibliothèque de l'établissement. 26.5% disent que c'est pas très facile et seulement 5.9% disent que c'est extrêmement facile de les obtenir.

14. Fréquence de consultation des documentations à la bibliothèque durant la semaine dernière du 1er semestre



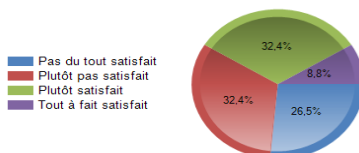
41.2% des enquêtés consultent fréquemment des documentations à la bibliothèque durant la semaine dernière du 1er semestre. 17.6% ne le font pas du tout.

15. Satisfaction des échanges dans le groupe (entre étudiants)



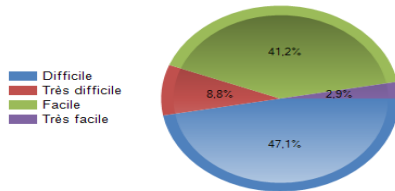
50% des enquêtés sont plutôt satisfaits des échanges dans le groupe

16. Satisfaction de l'aide pédagogique reçue lorsqu'il y a des difficultés



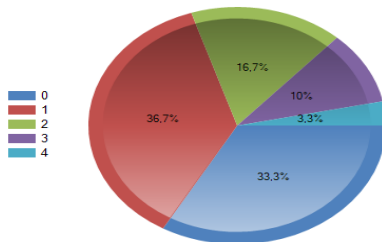
32.4% des enquêtés sont plutôt satisfait de l'aide pédagogique reçue lorsqu'il y a des difficultés. 8.8% sont tout à fait satisfaits et 26.5% sont pas du tout satisfaits.

17. Niveau de difficulté global de la formation suivie



47.1% des enquêtés disent que la formation suivie est difficile par contre 41.2% disent que la formation est facile.

18. Niveau de satisfaction quant à la disponibilité des équipements de labo, TP

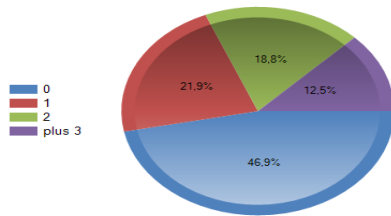


36.7% des enquêtés sont plutôt pas satisfaits quant à la disponibilité des équipements de labo et tp. 16.7 sont plutôt satisfaits.

19-Evaluation des services ci-dessous

	1	2	3	4
	% Obs.	% Obs.	% Obs.	% Obs.
L'ambiance générale	35,3%	38,2%	17,6%	8,8%
État des locaux	55,9%	26,5%	14,7%	2,9%
Accès au Transport	58,8%	23,5%	11,8%	5,9%
Qualité d'étude	32,4%	41,2%	14,7%	11,8%
Condition d'accueil	44,1%	29,4%	20,6%	5,9%
Bibliothèque	50%	23,5%	17,6%	8,8%
Matériels pédagogiques	50%	20,6%	17,6%	11,8%
Événements socio-culturels	55,9%	14,7%	20,6%	8,8%
Total	47,8%	27,2%	16,9%	8,1%

20. nombre d'absentéisme des étudiants pendant la semaine dernière



21. nombre d'Absentéisme des enseignants pendant la semaine dernière

